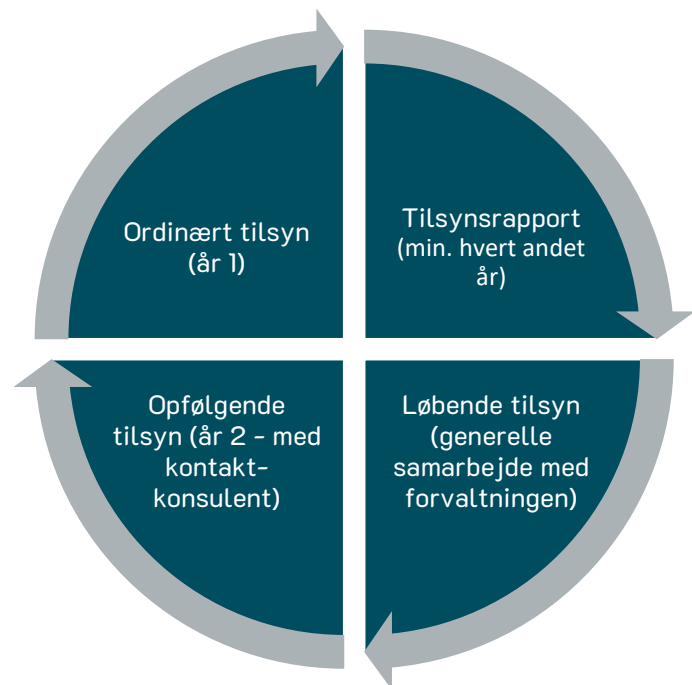


# Tilsynsrapport

Pædagogisk tilsyn  
Engum Børnehus  
10. marts 2025

# Ordinært tilsyn Engum Børnehus



## Dagtilbud: Engum Børnehus

Engum Børnehus er en del af Engum Landsbyordning. Engum Børnehus har 2 børnehavegrupper og 1 vuggestuegruppe. Der er ca. 70 børn.

**Uanmeldt observation: 6. marts 2025 kl. 12.30-15.00**

**Tilsynsførende:** Lisbeth Overgaard Friis

Leder deltog også i observationerne

**Tilsynsmøde: 10. marts 2025 kl. 13-15**

**Ledelse:** Charlotte Buch (leder), Anne Aagaard Meyer (afd. leder),

**Medarbejdere:** Ditte Villadsen (pæd+sprogansvarlig), Dorthe Madsen (AMR+pæd.), Laila Søgård Larsen (AKT+pæd)

**Forældrebestyrelse:** Brian Mathiasen (formand)

**Forvaltningen:** Heidi Haastrup (konsulent for ledelse og pædagogisk udvikling), Lisbeth Overgaard Friis (konsulent for pædagogisk kvalitet og tilsyn)

## Tilsynsrapportens indhold:



Det pædagogiske tilsyns formål, metode og kvalitetsforståelse



Samlet konklusion og vurdering af den pædagogiske kvalitet, herunder udviklingstemaer



Konkret information om dagtilbuddets pædagogiske tilsyn



Eksempler på observationer: Fysiske omgivelser, relationer, leg og aktivitet

Rapportens form og indhold er:

- Målrettet dagtilbuddets ledelse og medarbejdere
- Er i et format, der er formidlingsklar og anvendeligt
- Et redskab til udvikling af den pædagogiske kvalitet i dagtilbuddet

# Det pædagogiske tilsyn

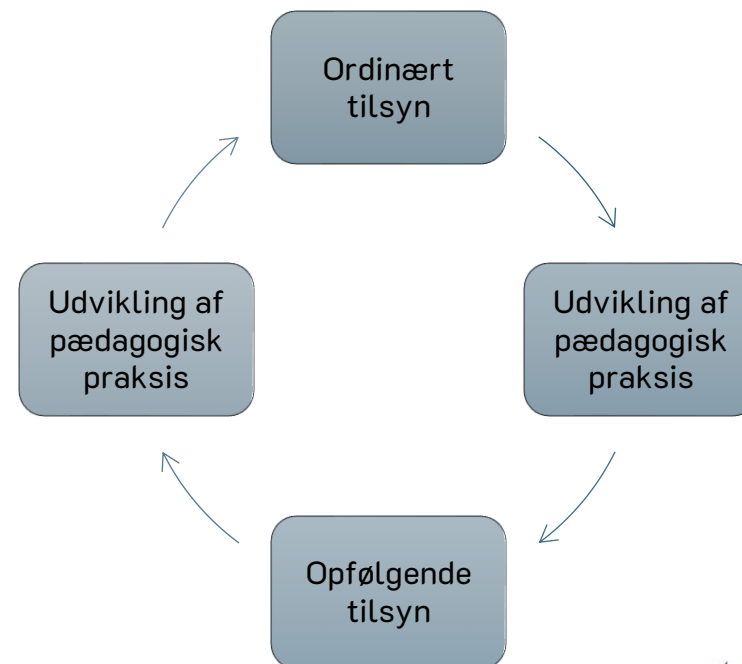
- Formål, metode og kvalitetsforståelse

# Pædagogisk tilsyn i Dagtilbud

”Kommunernes tilsyn med dagtilbud spiller en central rolle for udviklingen af den pædagogiske kvalitet i læringsmiljøerne. Samtidig har kommunernes tilsyn også til formål at kontrollere, at dagtilbuddene har den fornødne pædagogiske kvalitet og efterlever gældende lovkrav.”

Kilde: Børne- og Undervisningsministeriet, 2021

Hele tilsynsrammen for pædagogisk tilsyn i Vejle Kommune findes her [HER](#)



# Tilsynets metode

Det pædagogiske tilsyns metode sikrer:

- Uvildighed (systematik, ensartethed, upartisk)
- Gennemsigtighed
- Anvendelse af flere datakilder (måleredskaber, dokumentanalyse, interview- og tilsynsdialog, spørgeskemaer, observation af fysiske omgivelser, relationer samt leg og aktiviteter)



# Formålet med det pædagogiske tilsyn



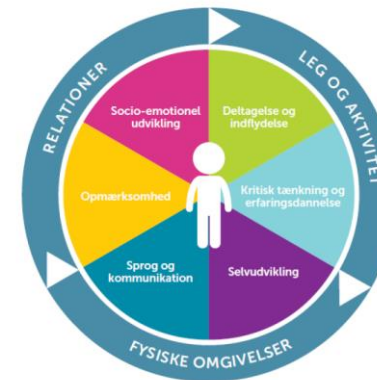
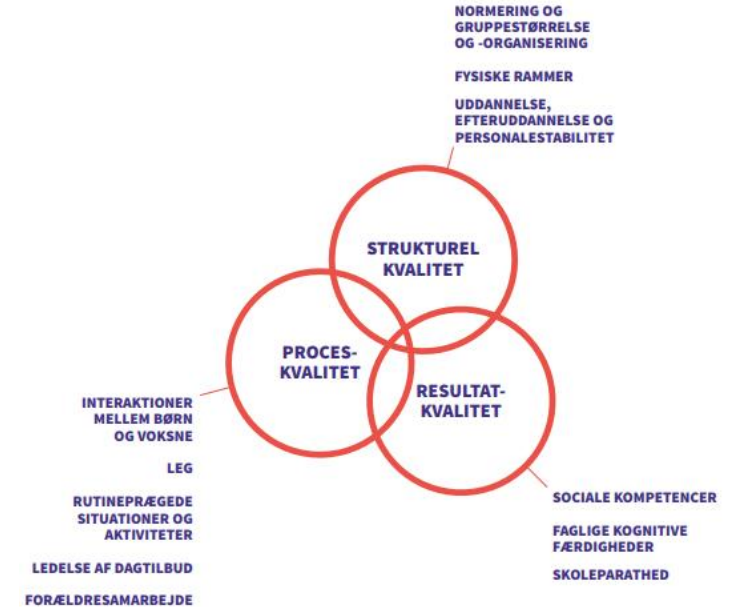
- Skal sikre at dagtilbuddet **efterlever den gældende lovgivning samt Vejle Kommunes målsætninger og prioriterede indsatser** i dagtilbud.
- Er en **kvalitetssikring** af nuværende pædagogiske praksis.
- Skal skabe rammer for **refleksion over kvaliteten af læringsmiljøerne, styrke evalueringskulturen** og skal **indgå i kommunens samlede tilgang til kvalitetsudvikling**, hvor viden om kvalitet og justering af praksis indgår i en vedvarende proces.



# Grundlaget for Kvalitetsforståelsen

Grundlaget for alle kommuners kvalitetsforståelse er dagtilbudsloven, det pædagogiske grundlag og dens styrkede pædagogiske læreplan.

- I Vejle Kommune anvendes KIDS som observationsredskab til at vurdere og udvikle den pædagogiske kvalitet i dagtilbud.
- Med KIDS observeres de omgivelser, som udgør børnenes betingelser for trivsel, læring og udvikling og dermed på kvaliteten i de pædagogiske læringsmiljøer.
- Når den overordnede pædagogiske kvalitet vurderes, er det med afsæt i temaerne fysiske omgivelser, relationer samt leg og aktivitet.



Der tages  
afsæt i  
forsknings-  
baseret viden  
om pædagogisk  
kvalitet



# Samlet konklusion

- og vurdering af den pædagogiske kvalitet,  
herunder givne udviklingstemaer i Engum Børnehus.



## Samlet konklusion af det pædagogiske tilsyn

- Det vurderes, at der arbejdes ud fra den lov- og forvaltningsmæssige ramme i Engum Børnehus.
- Der er taget vigtige første skridt i Engum Børnehus, hvor der fx arbejdes målrettet med indretning af lege- og læringsmiljøer, der er ændret i mødestrukturer og indhold samt en opmærksomhed på, hvordan organiseringen kan styrkes.
- Der er særligt brug for at der etableres et alderssvarende og afgrænset lege- og læringsmiljø for vuggestuebørnene, da det har afgørende betydning for de yngste børns oplevelse af tryghed og trivsel.
- I løbet af 2026 vil kontaktkonsulent fra Børne- og Ungeforvaltningen afholde et anmeldt opfølgende tilsyn med ledelsen med afsæt i seneste tilsynsrapport.

# Udviklingspunkter i det pædagogiske tilsyn

- Et tilsyn vil altid give anledning til nye overvejelser og eventuelle justeringer, der kan give børnene, fornyede betingelser for deres trivsel, læring, udvikling og dannelse, hvilket ses i de givne udviklingspunkter.
- I et tilsyn vil der altid gives **fokuspunkter**, som dagtilbuddet med fordel kan forholde sig til. **Opfølgningspunkter** gives når der skal igangsættes en mere målrettet indsats. **Henstillinger** gives ved bekymring for kvaliteten i dagtilbuddet eller manglende opfyldelse af lov- og forvaltningsmæssige bestemmelser. Her skal der udarbejdes en handleplan og der iværksættes skærpet tilsyn.

# Udviklingstemaer for Engum Børnehus:

## Henstillinger:

- Ingen

## Opfølgingspunkter:

- Der er fortsat brug for at arbejde målrettet med at etablere inviterende og indbydende lege- og læringsmiljøer, som fremstår klar til leg. Kræs for detaljer, kvalificer de tematiserede lege- og læringsmiljøer, I allerede har. Overvej hvordan "omsorg for rummene" har betydning for både den børneinitierede leg, for fordybelse og gode børnefællesskaber. Anvend KIDS til at kvalificere indretningen.
- Arbejd målrettet med at få etableret aldersvarende lege- og fordybelsesmuligheder for vuggestuebørnene på legepladsen.
- Arbejd målrettet med at styrke organisering, struktur og rollefordeling igennem hele dagen, så der skabes gode betingelser for vedvarende og nærværende voksne sammen med børnene, så det relationelle arbejde styrkes. Anvend også gerne temaet "relationer" i KIDS materialet til at skærpe opmærksomheden på, hvad der kendetegner god relationel kvalitet.
- Der er brug for fokus på at skabe flere gode vilkår for leg, fordybelse og børnefællesskaber på legepladsen, hvor de voksne i højere grad igangsætter, deltager og støtter børnene.
- Arbejd målrettet med pædagogfaglig ledelse, så den samlede faglighed og pædagogiske bevidsthed løbende styrkes.

## Fokuspunkter:

- Hav gerne fokus på, hvordan hverdagens rutiner kan prioriteres som betydningsfuldt pædagogisk arbejde, hvor børnene inddrages og gives forskellige deltagelsesmuligheder.
- Hav gerne fokus på, hvordan børnene støttes og styrkes i deres indbyrdes relationer.
- Hav gerne fokus på, hvilke prioriteringer der er om eftermiddagen og hvilken betydning det har for børnene.
- Overvej hvordan forskellige lege og aktiviteter kan være let tilgængelige for alle – fx i form af legekatalog, emnekasser der er let tilgængelige.

# Observationer i Engum Børnehus

Der er observeret ud fra, hvad forskning viser, er de vigtigste kontekster for et barns udvikling i de nærmeste omgivelser; fysiske omgivelser, relationer og lege- og aktivitetsmuligheder. De tre områder er de mest grundlæggende for den pædagogiske kvalitet.

Observationsredskabet KIDS anvendes som afsæt for observationerne. Der er observeret i tidsrummet 12.30-15.00.

# Fysiske omgivelser

- Det er tydeligt for tilsynet, at der arbejdes med at skabe inspirerende og inviterende lege- og læringsmiljøer med fokus på klar til leg.
- Der er fortsat brug for at arbejde målrettet med indretningen, så det både fremstår inviterende og klar til leg samt let at afkode for børnene, hvad der inviteres til.
- Legepladsen deles med skole og SFO. Der er ikke alderssvarende og afskærmet legemiljø til vuggestuebørnene.

Observationer omhandlende de fysiske omgivelser



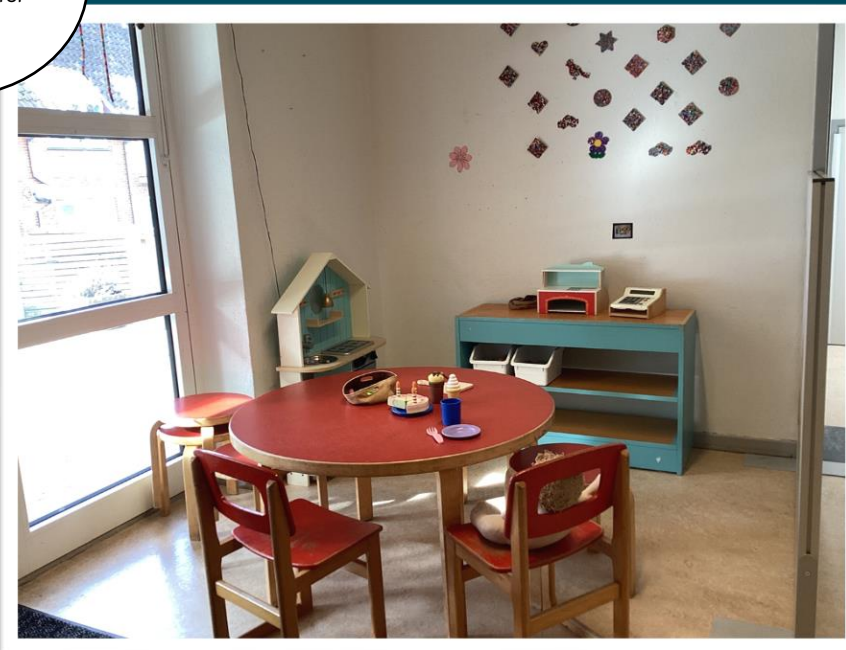
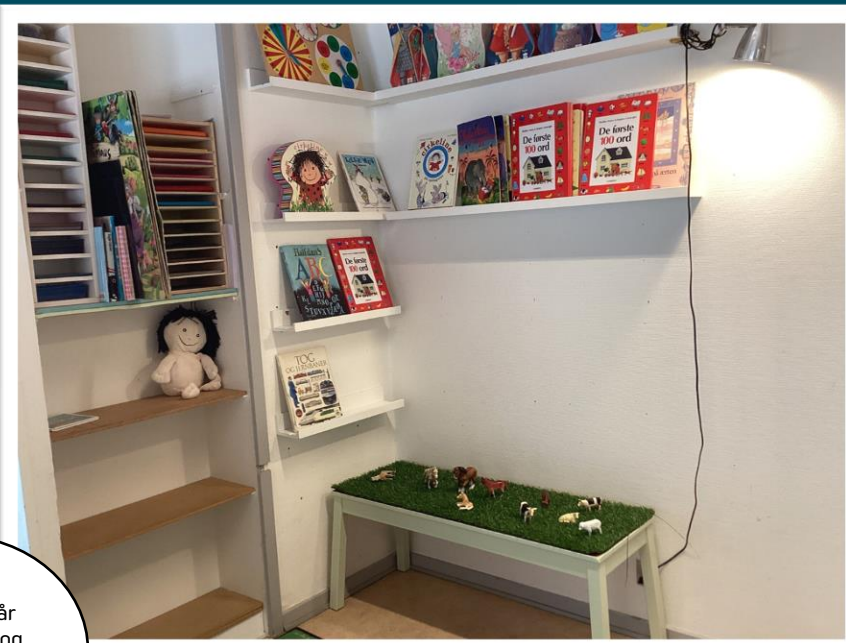
## ***Forskningen peger på:***

*Rum, interiør, materialer inde som ude udgør tilsammen en ramme, som ifølge forskningen har betydning for børns erfaringsdannelse og sociale liv. Det fremhæves også i den styrkede læreplan, at den fysiske indretning er med til at sikre alle børn trivsel, sundhed, udvikling og læring. Derfor er den fysiske indretning vigtig i vurderingen af den pædagogiske kvalitet.*





Det fremstår  
inviterende og  
indbydende for  
børnene.

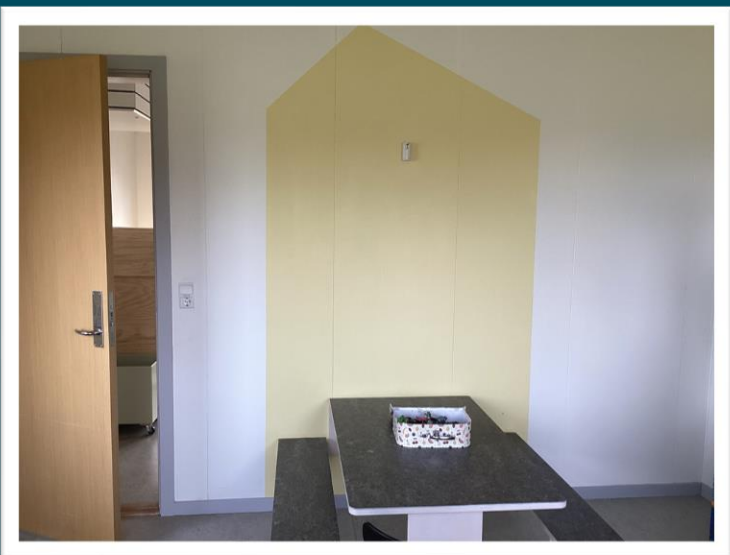


Eksempler på  
tematiserede lege- og  
læringsmiljøer, der  
fremstår inviterende,  
indbydende og klar til  
leg – og som har  
betydning for den  
børneinitierede leg.





Der er flere eksempler på, hvor der er fokus på "omsorg for rummene", så børnene oplever "sig taget i mod" og der er tænkt i gode løsninger, der bidrager til fællesskab, leg og fordybelse.







Hvordan kan kroge og rum anvendes meningsfuldt for børnene?



Hvordan kan der kræses for detaljer, så det fremstår inviterende for børnene?

Eksempler hvor der med fordel kan kræses for flere detaljer, så det fremstår mere indbydende og inviterende for børnenes leg.



Der er et godt udgangspunkt. Kræs gerne for detaljer, så det fremstår "børnelækkert" og inviterende for børnenes leg.





# Legepladsen



Legepladsen deles sammen med skole og SFO. Der er både klatrestativer, legehuse, fodboldbane mv.

Der er ikke alderssvarende og afskærmet legeplads til vuggestuebørnene.



## Dialogspørgsmål til videre refleksion vedr. fysiske omgivelser:

- Hvad forstår vi ved at “gøre klar til leg?”  
Og hvilken betydning har det for børnene?
- Hvordan kan vi udvise “omsorg for rummene”, så de fremstår inviterende for børnenes leg?
- Hvilke erfaringer gør børnene sig på legepladsen?
- Hvordan kan vi skabe gode og trygge rammer for vuggestuebørnene på legepladsen?





# Relationer

- Tilsynet ser eksempler på leg og fordybelse i mindre grupper sammen med voksne.
- Der er eksempler på interesse og samspil mellem børn og voksne.
- Der er brug for en tydelig organisering, struktur og rollefordeling igennem hele dagen, så børnene oplever nærværende og tilgængelige voksne.

Observationer omhandlende relationer



## ***Forskningen peger på:***

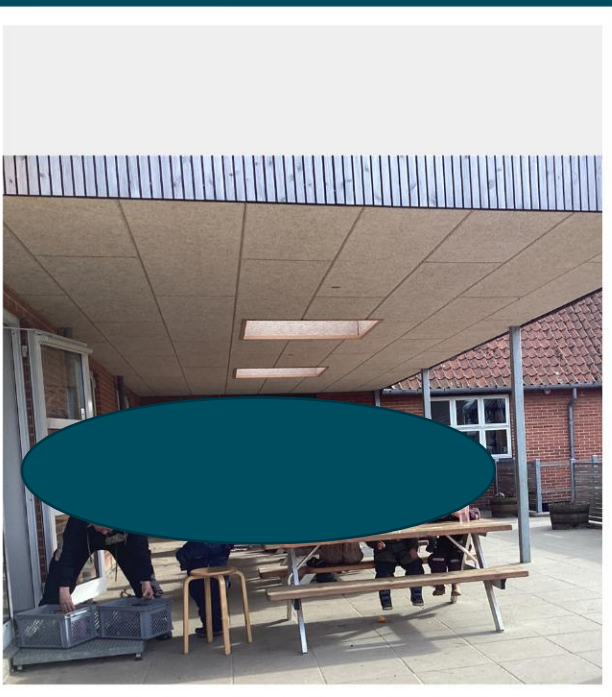
*Trygge og anerkendende relationer er afgørende for at yde omsorg. Forskning og den styrkede læreplan peger på, at både relationerne mellem barn og pædagogisk personale og børnene imellem har afgørende betydning for børnenes trivsel og udvikling.*





Vær gerne på forkant og prioriter en organisering og rollefordeling, der sikrer voksne sammen med børnene uden gentagende afbrydelser og forstyrrelser.

Eksempler på eftermiddagsmåltidet.



## Dialogspørgsmål til videre refleksion vedr. relationer:

- Hvilke prioriteringer har vi i hverdagens rutiner som morgenstunden, måltider, garderobe mv? Og hvilke muligheder og erfaringer giver vi børnene?
- Hvordan kan en tydelig organisering og rollefordeling understøtte mulighederne for længerevarende og nærværende samspil og børnefællesskaber?
- Hvordan og hvornår støtter vi børnene i deres indbyrdes relationer?
- Hvad betyder det at bedrive “pædagogfaglig ledelse”? Og hvorfor er det relevant?





# Leg og aktivitet

- Tilsynet ser særligt børneinitieret leg både med og uden deltagelse af voksne.
- Der er brug for fokus på at skabe flere gode vilkår for leg, fordybelse og børnefællesskaber igennem hele dagen, hvor de voksne i højere grad igangsætter, deltager og støtter børnene.
- Der er brug for at inddrage børnene og give dem flere deltagelsesmuligheder, fx også i måltidet.

Observationer omhandlende leg og aktivitet



## **Forskningen peger på:**

*Leg og aktivitet giver trivsel, udviklings- og læringsmuligheder og noget at være sammen om i fællesskaber over hele dagen. Deltagelsesmuligheder er ifølge forskning helt afgørende for børns udvikling og trivsel og står også centralt i den styrkede læreplan – og derfor er kvaliteten af leg og aktiviteter relevant og betydningsfuld i vurderingen af den samlede kvalitetsvurdering.*

Børnenes  
madpakker stilles  
på rummene efter  
frokost. Er der  
ingen børn, der  
spiser af den om  
eftermiddagen?





## Dialogspørgsmål til videre refleksion vedr. leg og aktivitet:

- Hvordan skaber vi gode rammer for den børneinitierede leg? Har børnene adgang til forskellige legeformer og legematerialer igennem hele dagen?
- Hvornår er vi særligt gode til at igangsætte og deltage i leg med børnene? Og hvornår udfordres det?
- Hvordan kan vi arbejde målrettet med forskellige roller og legepositioner?
- Hvordan sikrer vi gode muligheder for lege og aktiviteter også om eftermiddagen?
- Hvilke deltagelsesmuligheder har børnene fx i måltidet?

